

L'espèce du mois

Crédit photo - ©Pierre Dalous, CC BY-SA 3.0



ATLAS de la Biodiversité
La Haye-Fouassière

La Chouette hulotte

Je suis l'espèce la plus commune de rapaces nocturnes de France. Derrière mes airs de poupée russe, vous m'entendez plus que vous ne me voyez.

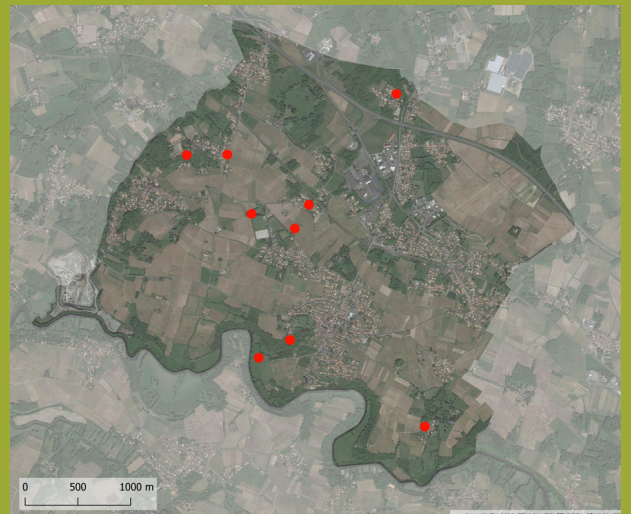
C'est à la tombée de la nuit que vous pouvez écouter mon hullement caractéristique, notamment en ce moment, car je suis un oiseau capable de me reproduire très tôt dans l'année. Je peux en effet nicher dès le mois de février. Alors dès l'automne, chacun définit son territoire !

Prédatrice efficace, je chasse à l'affût des petits rongeurs, passereaux, grenouilles et autres insectes dans les milieux arborés. J'affectionne particulièrement les boisements et bosquets, mais me satisfais également des parcs urbains. Je niche principalement dans les cavités des arbres. Pour chasser, j'explore les clairières et m'aventure parfois dans des espaces ouverts s'ils sont pourvus de perchoirs.

Dans la journée, je stationne en somnolant dans une cavité, le long d'un tronc, d'un rocher et parfois dans les constructions humaines. Avec un peu de chance, vous pourrez peut-être me trouver !

Ma longévité est relativement importante, elle est en moyenne de 6 ans, atteignant parfois 20 ans. Entre partenaires, nous sommes fidèles, on nous cite même parmi les rapaces nocturnes qui le sont le plus.

J'ai été répertorié sur 9 secteurs de la commune, mais je suis bien plus présente en réalité.



Si vous m'observez, signalez-le sur la page Facebook de l'Atlas de la Biodiversité Communale ou par mail (en précisant la date, le lieu-dit et votre nom) :

atlas.bio@la-haye-fouassiere.fr